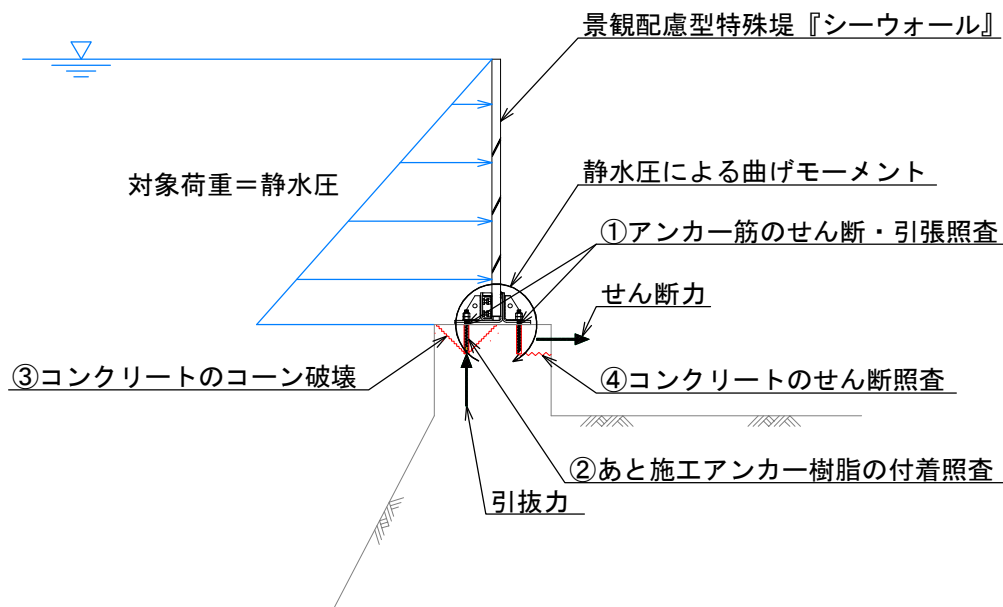


***** 景観配慮型特殊堤『シーウォール』試験内容 *****

実際の対象荷重（静水圧）に対してシーウォール本体は当然ながら、あと施工アンカーの検討も行っております。試験では、静水圧による曲げモーメントと等しくなる曲げモーメントを油圧ジャッキにより発生させます。計算理論を試験により実証し、安全性を確認するのが目的です。また、対象以上の荷重が作用した場合、どの程度の荷重まで破壊しないかという『粘り強さ』も確認致します。

【設計照査項目】



【試験による確認項目】

